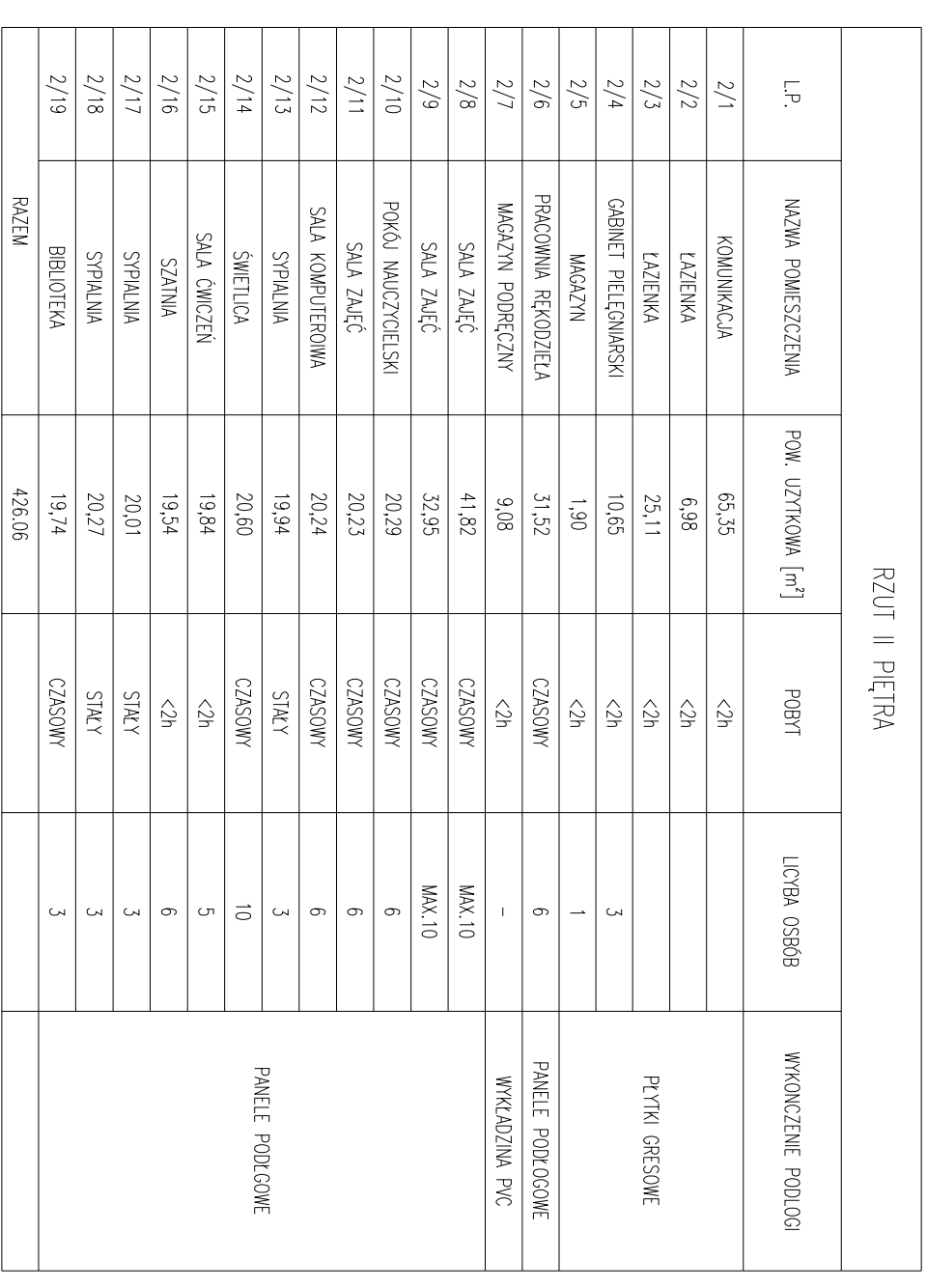
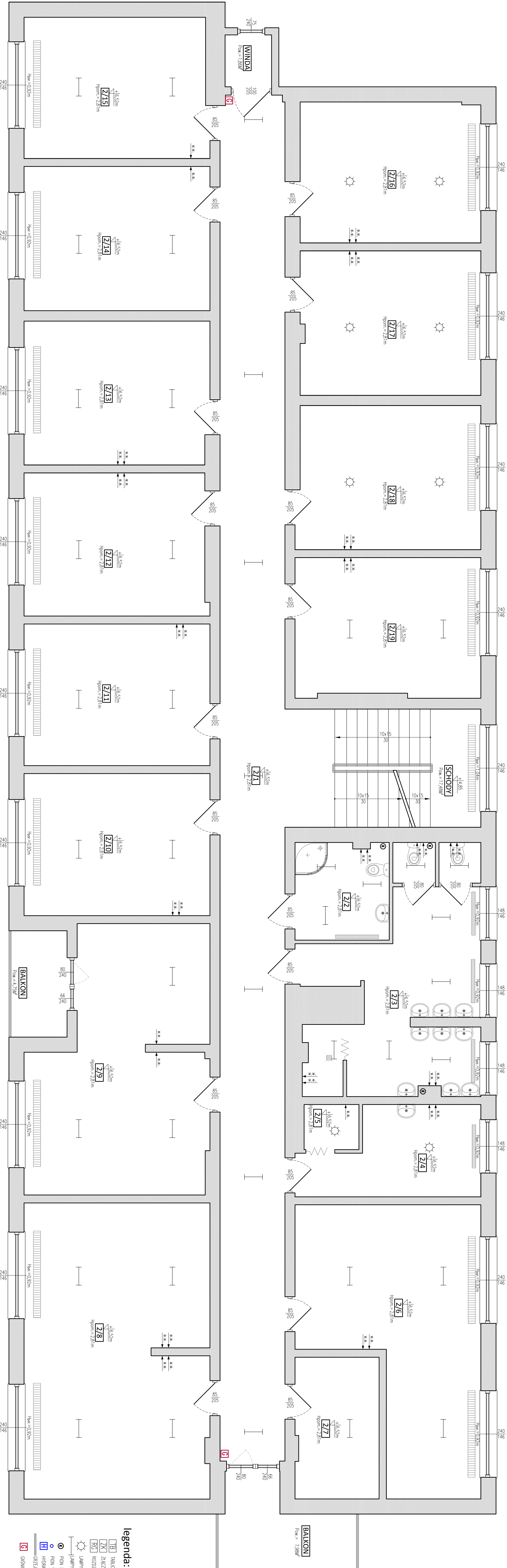


## skala 1:50





- UMAR:
- PRZEZ PRZYSPIĘDZENIE DO PRAC BUDOWLANYCH WYKONAWCA JEST ZOBOWIĄZANY DO ZAPĘDNIENIA SIĘ Z DOKUMENTACJĄ
- RYSUNKI WERTYKALNE Z OPISAMI TECHNICZNYCH DZIAŁ KONSTRUKCYJNO-MATEMATYCZNYCH,
- WYKARY ODCIEN PODANO W ŚWIETLE OTWORU,
- WYKARY ODCIEN PODANO W ŚWIETLE PRZECIEKA,
- WSKAZAŁE ZNAKI KONSOLIDACJI Z GŁĘBOKOŚCI PROJEKTUJĄCĄ,

Inwestor:		Starostwo Powiatowe w Lidzborku Warmińskim ul. Karol Śc. Wyszyńskiego 37 11-100 Lidzbark Warmiński	
Nazwa inwestycji:		KONCEPCJA ADEKWATNA, ENERGETYCZNA BUDOWA SPECJALNEGO OŚRODKA SZKOLNO – WYCHOWAWCZEGO W LIDZBORKU WARMIŃSKIM PRZY UL. SZKOLNĄ 3	
Lokalizacja inwestycji:		Dzielnica: DZIŁKA NR 80 OBRĘB: GÓRCZYŃSKI 10, LIDZBARK WARMIŃSKI	
Tytuł projektu:		RZUT II PIĘTRA-INSTALACJE	
FUNKCJA:		INIE, WARMISKO	
Projektant:		mgr inż. Tomasz Hośko	
Opisowość/a:		inż. Daria Nowicka	
Sprawozdający			
Data:		07-2016	
Kopowanie, przewożenie oraz użytkowanie systemów urządzeń zgodnie z instrukcją obsługi producenta			



legenda:

- TB TABLICA BEZPIECZNIKOW  
 ZK ZŁĄCZE KABLOWE  
 RG ROZDZIELNICA GŁÓWNA

- 
 LAMPY RASTROWE  

 PION KANALIZACYJNY

- GAŠNICA